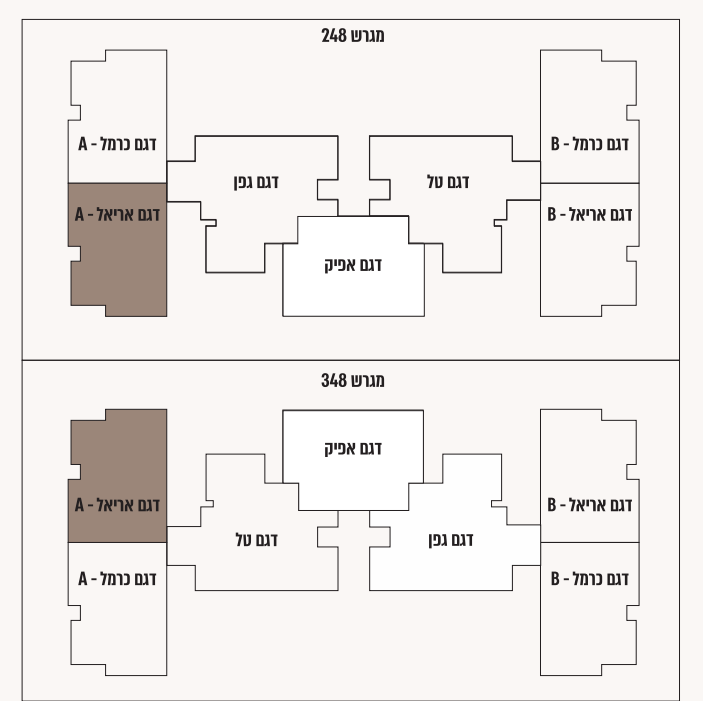
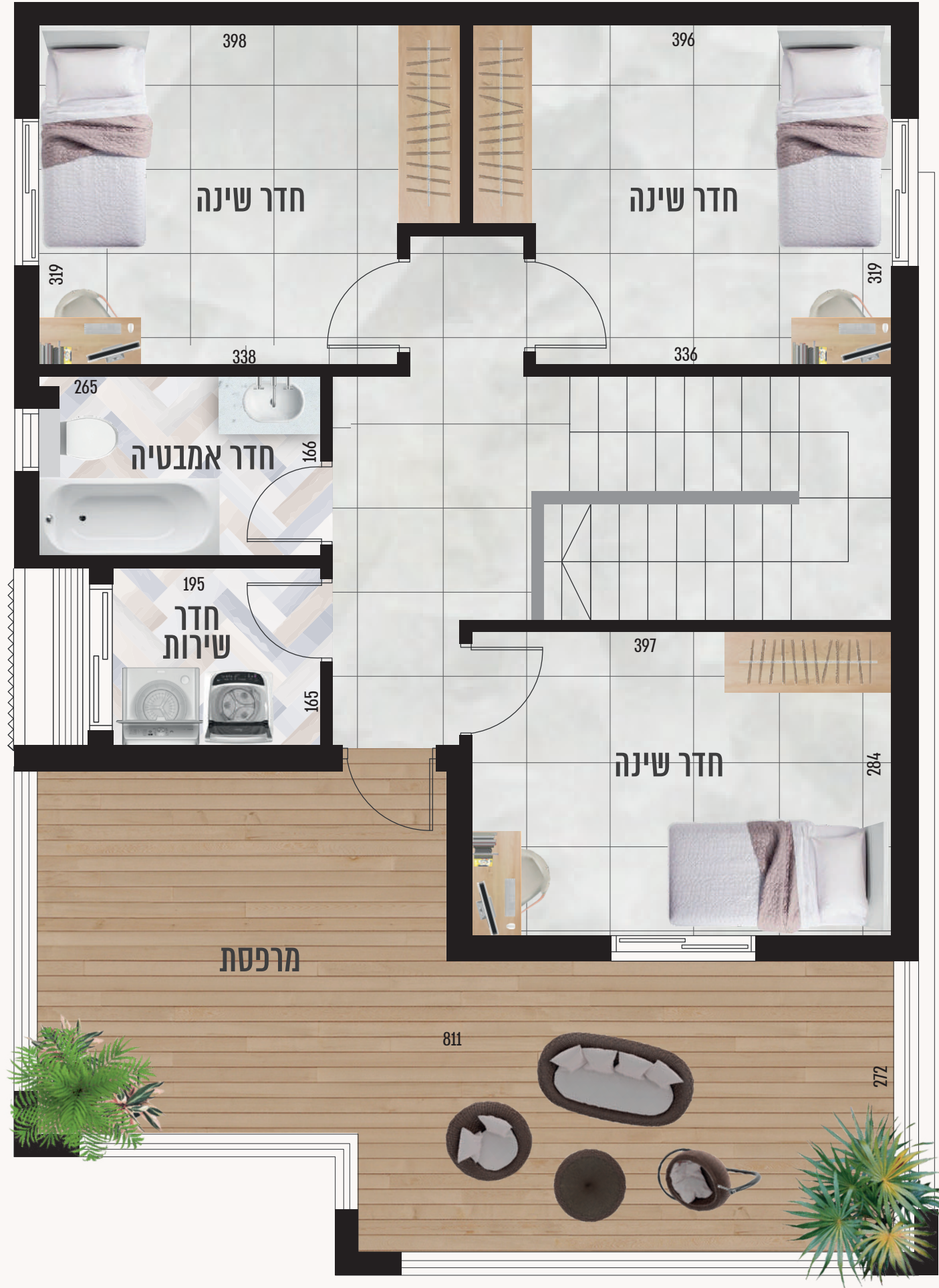


*יתכנו מדרגות בכניסה



קומה א



קוטג' 6 חדרים | מגרשים 248,348
 שטח 159 מ"ר | שטח קומת קרקע 94 מ"ר
 שטח קומה א' 65 מ"ר | שטח מרוצף 12 מ"ר
 שטח מרפסת 29 מ"ר | שטח גינה עפ"י תוכנית המכר
 שטח מחסן עפ"י תכנית המכר

מפרט הבית:

- « בניה בסטנדרט גבוה הכוללת חיפוי אבן בשילוב טיח צבעוני.
- « חנייה כפולה.
- « מחסן פרטי.
- « דלת כניסה מעוצבת.
- « דוד חשמלי.
- « מרפסת שמש.
- « מעקה דקורטיבי במרפסות בשילוב אלומיניום וזכוכית.
- « מערכת סינון אוויר בממ"ד ע"פ תקני הני"א.

חשמל, תקשורת ומיזוג:

- « חשמל תלת פאזי (25X3).
- « הכנה למערכת קולנוע ביתי בסלון.
- « נקי טלוויזיה וטלפון בכל חדר.
- « הכנה לתנור חימום בחדרי רחצה.
- « מפסק מחליף בפרוזדור וחדר שינה הורים.
- « מפסקים ושקעים איכותיים מסוג גויס/ניסקו או ש"ע.
- « משקופים ודלתות פנים איכותיים תוצרת 'פנדור' או ש"ע (למעט בממ"ד).
- « ארון אמבטיה 80 ס"מ מעוצב משולב כיור, כולל מראה בחדר רחצה כללי ומקלחת הורים.
- « תריסי גלילה חשמליים למעט ממ"ד, חדרים רטובים ומרפסת שירות.
- « חלונות אלומיניום איכותיים, כולל זכוכית בידודית, למעט ממ"ד וחדרים רטובים.
- « רשתות בחלונות למעט ממ"ד, חדר שירות וחדרים רטובים.

המטבח:

- « מטבח איכותי גוף סנדוויץ', נימור פורמייקה במספר גוונים.
- « ברז מטבח נשלף בכיור המטבח תוצרת חמת או ש"ע.
- « שיש מטבח מסוג קיסר או ש"ע במספר גוונים.
- « כיור מטבח איכותי בהתקנה שטוחה, אקרילי או ש"ע.

מערכות מים וכלים סניטריים:

- « ברזי פרח איכותיים בחדרי הרחצה חמת או ש"ע במספר דגמים.
- « במקלחות אינטרפוסף 4 דרך תוצרת חמת או ש"ע במספר דגמים.
- « אסלות תלויות ומכלי הדחה סמויים.
- « אמבטיה אקרילית.
- « נקי מים בנינה.
- « אמבטיה אקרילית.
- « נקי מים במרפסת שמש.

קרמיקה וסניטרי:

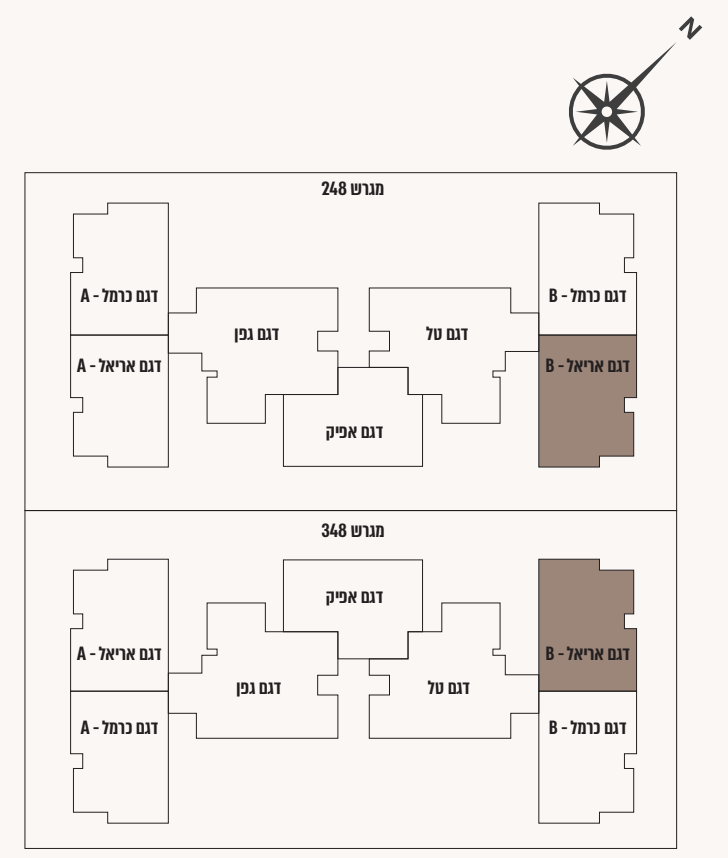
- « בחלל הסלון וחדרי מגורים ריצוף 100/100 במבחר גוונים.
- « ריצוף חדרים רטובים, מרפסת שירות ומרפסות ריצוף במגוון גדלים וגוונים (33X33,60X60,15X60) נוגד החלקה ע"פי התקן).
- « חיפוי קירות בחדרי רחצה ושירותי אורחים במבחר גוונים וגדלים.

בכפוף למפרט הטכני המצורף להסכם.

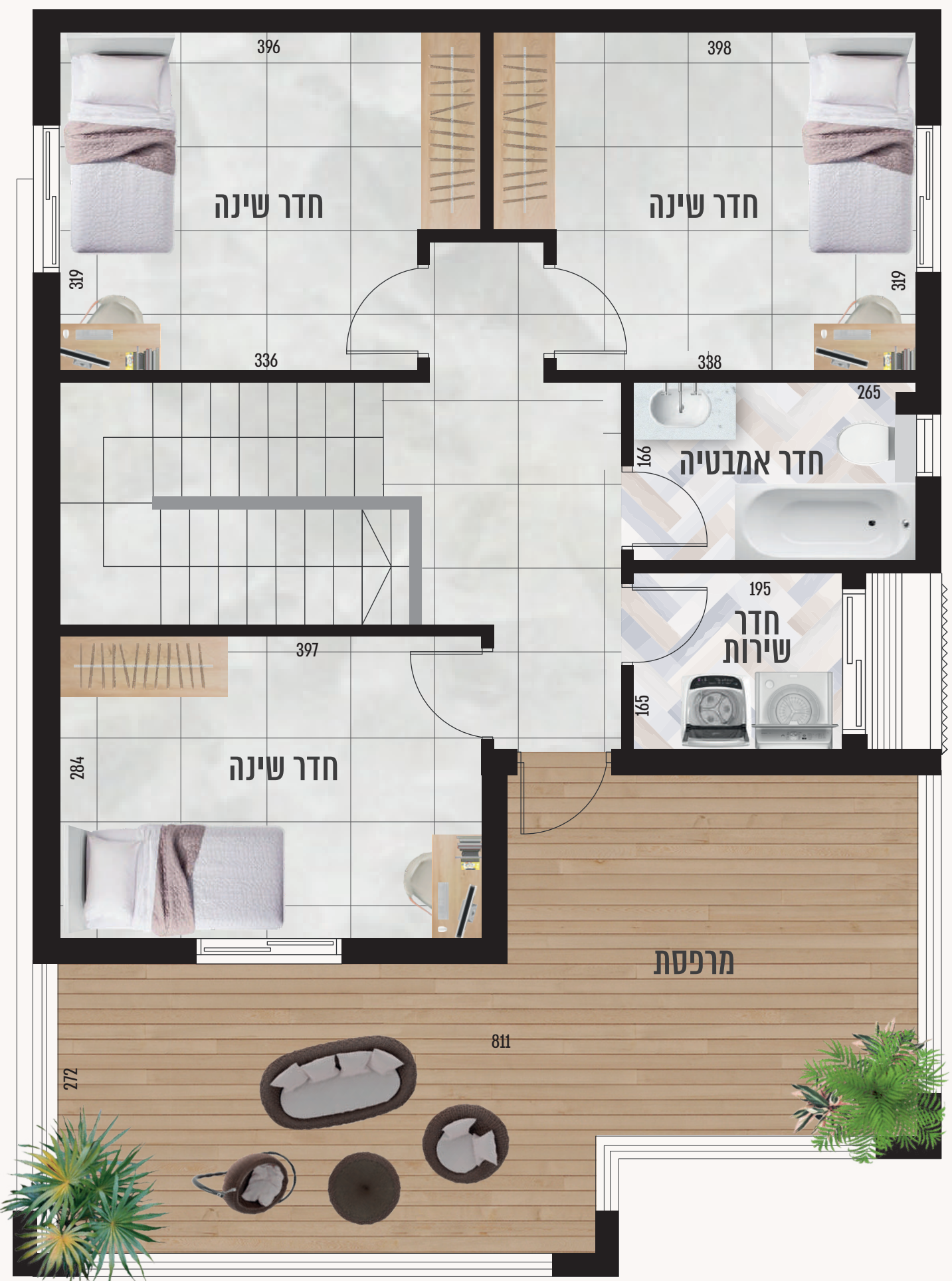
תוכנית הרירה הינן לצורכי המחשה בלבד ואינן מהוות כל התחייבות מצד החברה. את החברה יחייבו רק חוזה המכר, המפרטים, תוכנית המכר ונספחיהם. ריהוט, ארונות המטבח, כלים סניטריים, פתחי החלונות והדלתות, היום לצורכי המחשה בלבד. המידות התוצגות הינן מידות לפני טיח /אז כל ציפוי אחר. לפי מפרט טכני המצורף להסכם, טרם התקבל היתר בניה. * ט.ל.ח.



*יתכנו מדרגות בכניסה



קומה א



קוטג' 6 חדרים | מגרשים 248,348
 שטח 159 מ"ר | שטח קומת קרקע 94 מ"ר
 שטח קומה א' 65 מ"ר | שטח מרוצף 12 מ"ר
 שטח מרפסת 29 מ"ר | שטח גינה עפ"י תוכנית המכר
 שטח מחסן עפ"י תכנית מכר

מפרט הבית:

- « בניה בסטנדרט גבוה הכוללת חיפוי אבן בשילוב טיח צבעוני.
- « חנייה כפולה.
- « מחסן פרטי.
- « דלת כניסה מעוצבת.
- « דוד חשמלי.
- « מרפסת שמש.
- « מעקה דקורטיבי במרפסות בשילוב אלומיניום וזכוכית.
- « מערכת סינון אוויר בממ"ד ע"פ תקני הני"א.

חשמל, תקשורת ומיזוג:

- « חשמל תלת פאזי (25X3).
- « הכנה למערכת קולנוע ביתי בסלון.
- « נקי טלוויזיה וטלפון בכל חדר.
- « הכנה לתנור חימום בחדרי רחצה.
- « מפסק מחליף בפרוזדור ובחדר שינה הורים.
- « מפסקים ושקעים איכותיים מסוג גויס/ניסקו או ש"ע.
- « משקופים ודלתות פנים איכותיים תוצרת 'פנדור' או ש"ע (למעט בממ"ד).
- « ארון אמבטיה 80 ס"מ מעוצב משולב כיור, כולל מראה בחדר רחצה כללי ומקלחת הורים.
- « תריסי גלילה חשמליים למעט ממ"ד, חדרים רטובים ומרפסת שירות.
- « חלונות אלומיניום איכותיים, כולל זכוכית בידודית, למעט ממ"ד וחדרים רטובים.
- « רשתות בחלונות למעט ממ"ד, חדר שירות וחדרים רטובים.

נגרות פנים ואלומיניום:

המטבח:

- « מטבח איכותי גוף סנדוויץ', גימור פורמייקה במספר גוונים.
- « ברז מטבח נשלף בכיור המטבח תוצרת חמת או ש"ע.
- « שיש מטבח מסוג קיסר או ש"ע במספר גוונים.
- « כיור מטבח איכותי בהתקנה שטוחה, אקרילי או ש"ע.

מערכות מים וכלים סניטריים:

- « ברזי פרח איכותיים בחדרי הרחצה חמת או ש"ע במספר דגמים.
- « במקלחות אינטרפוסף 4 דרך תוצרת חמת או ש"ע במספר דגמים.
- « אסלות תלויות ומכלי הדחה סמויים.
- « אמבטיה אקרילית.
- « נקי' מים בנינה.
- « אמבטיה אקרילית.
- « נקי' מים במרפסת שמש.

קרמיקה וסניטרי:

- « בחלל הסלון וחדרי מגורים ריצוף 100/100 במבחר גוונים.
- « ריצוף חדרים רטובים, מרפסת שירות ומרפסות ריצוף במגוון גדלים וגוונים (33X33,60X60,15X60 נוגד החלקה ע"פי התקן).
- « חיפוי קירות בחדרי רחצה ושירותי אורחים במבחר גוונים וגדלים.

בכפוף למפרט הטכני המצורף להסכם:

תוכנית הידור היגוי לצורכי המחשה בלבד ואינו מהווה כל התחייבות מצד החברה. את החברה יחייבו רק חוטי המכר, המפרטים, תוכנית המכר ונספחיהם. ריהוט, ארונות המטבח, כלים סניטריים, פתחי החלונות והדלתות, הינם לצורכי המחשה בלבד. המידות התמוצעות הינן מידות לפני טיח /או כל ציפוי אחר. לפי מפרט טכני המצורף להסכם, טרם התקבל היתר בניה. * ט.ל.ח.